



ACTIVIDADES EXPERIENCIALES

IMAN Global Consulting

SOMOS IMAN GLOBAL CONSULTING

IMAN Global Consulting, refleja nuestra concepción de cómo creemos que deben ser los programas de capacitación.

Entendemos que hay que combinar muchos elementos para facilitar el aprendizaje, y que todos ellos deben situarse estratégicamente dosificados y distribuidos en una línea temporal.

Así, no solo ofrecemos formación y desarrollo, sino que ponemos a tu disposición acciones de consultoría estratégica de RRHH, comunicación interna o endomarketing y tecnología.

Podemos usar herramientas de diagnóstico, de evaluación, de comunicación interna, además de las formativas en un mismo programa, siempre apoyándonos en las herramientas tecnológicas que nos permitan estar alineados con las nuevas tendencias de capacitación e learning.

Trabajamos en 4 ejes de actuación



Con nuestro método



Para acompañarte en los procesos de capacitación y transformación de tu equipo.

NUESTRAS ACTIVIDADES TEAMBUILDING

No hay nada mejor que aprender haciendo. A través de simulaciones, juegos y dinámicas, conectamos con los 5 canales sensoriales, los participantes viven situaciones que generan emociones y sensaciones, permitiéndoles "darse cuenta" de los aspectos en los que deben mejorar con el fin de que luego puedan asumir compromisos de acción en el entorno laboral.

Los experienciales se planifican y seleccionan en función de los objetivos que pretende alcanzar la empresa. En base a ellos, seleccionamos la mejor metodología para garantizar la transferencia y el paralelismo con el contexto laboral.

A continuación presentamos algunos experienciales que sirvan como ejemplo para crear el experiencial a medida para tu organización.



BENEFICIOS DE LAS ACTIVIDADES TEAMBUILDING



Consolidación
del talento



Adherencia a valores



Compromiso



Espíritu de equipo



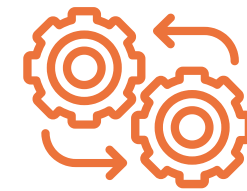
Comunicación
Interna



Reducción estrés



Motivación



Adaptación a los
cambios



Creatividad



Clima Laboral

A group of people participating in a teambuilding activity. In the center, a man in a red shirt is smiling and holding hands with others. To his left, another man is laughing. To his right, a woman is leaning forward. The background shows other people in a room, some holding hands. The entire image has an orange tint and a white vertical line running through the center.

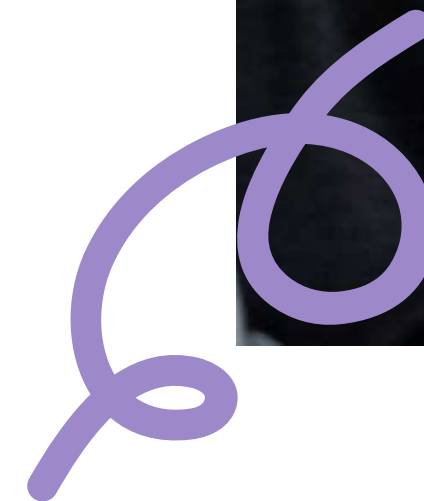
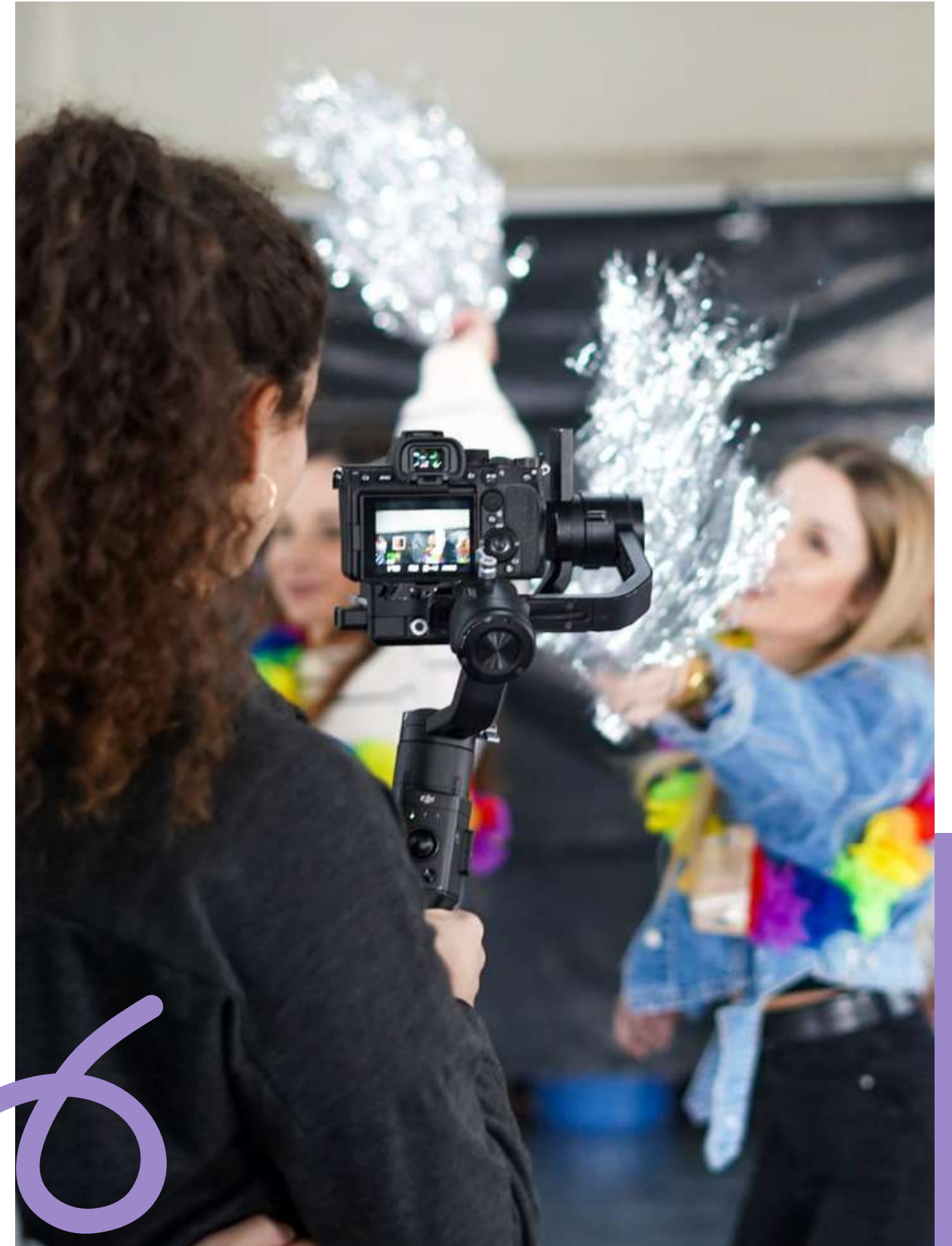
Actividades Teambuilding



LIP DUB

Un lip dub es un vídeo musical realizado por un grupo de personas que sincronizan sus labios, gestos y movimientos con una canción popular o cualquier otra fuente musical.

Se realiza en una sola toma (plano secuencia), en la que los participantes hacen playback y sincronizan una coreografía en equipo mientras suena la música. ¡El truco está en no dejar a la cámara sola ni un momento y en ser creativos para evitar que se aburra!





Atributos de la actividad

Se trata de una actividad que representa una manera divertida de abordar la formación experiencial. Esta actividad permite sensibilizar a las personas del equipo gracias a las reflexiones y aprendizajes que trabajamos de forma lúdica y vivencial. Encaja a la perfección como complemento lúdico-formativo en las compañías que tienen por objetivo plantear retos en un entorno cambiante y de crecimiento, buscando la sensibilización y el compromiso del equipo.



Participación

Involucrarnos es esencial. La participación de todo el equipo con coordinación y entusiasmo es fundamental para que el resultado audiovisual sea la bomba.



Diversión y autenticidad

Las risas y la diversión están aseguradas. Esta actividad permite sacar toda nuestra creatividad y divertirnos delante de la cámara, los disfraces y elementos corporativos que entregamos a los equipos son el complemento perfecto para dejar la vergüenza a un lado y pasarlo bien.



Cohesión de equipo

Fomentamos la cohesión equipo desde el principio hasta el final de la actividad. En la misma jornada sorprendemos montando el vídeo y proyectándolo insitu. Poder ver el resultado final que hemos conseguido en sólo unas horas, nos hace reflexionar sobre todo lo que podemos lograr si trabajamos unidos.
¡Somos un gran equipo!



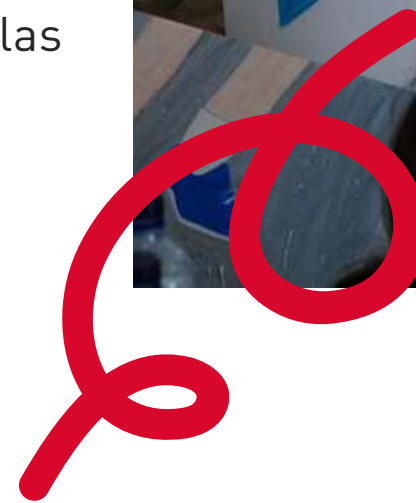
MURAL

Las personas de la empresa deben replicar el diseño del mural (mostrado a tamaño folio), en un mural gigante 'a escala real'.

Para ello, se establecen los puntos que justifican la realización de la actividad y creamos grupos de trabajo. Un/a portavoz del grupo visiona el mural completo y recibe datos sobre la porción de éste que su grupo tiene asignado.

Cada grupo realiza una porción del mural, y el objetivo es que todas las porciones cuadren a la hora de montarlo. Para ello, es fundamental el trabajo en equipo y la comunicación, tanto con tu propio equipo como con el resto de equipos, y especialmente con aquellos que tienen porciones de mural limítrofes a las nuestras. Tendrán que coordinar medidas, colores,... teniendo en cuenta que el resultado final solo brillará si todas las piezas cuadran.

¡Complementarnos entre todos/as es clave!



Atributos de la actividad

Outdoor / indoor

En esta actividad outdoor o indoor, trabajamos con distintas técnicas plásticas para conseguir entre otros los siguientes objetivos:

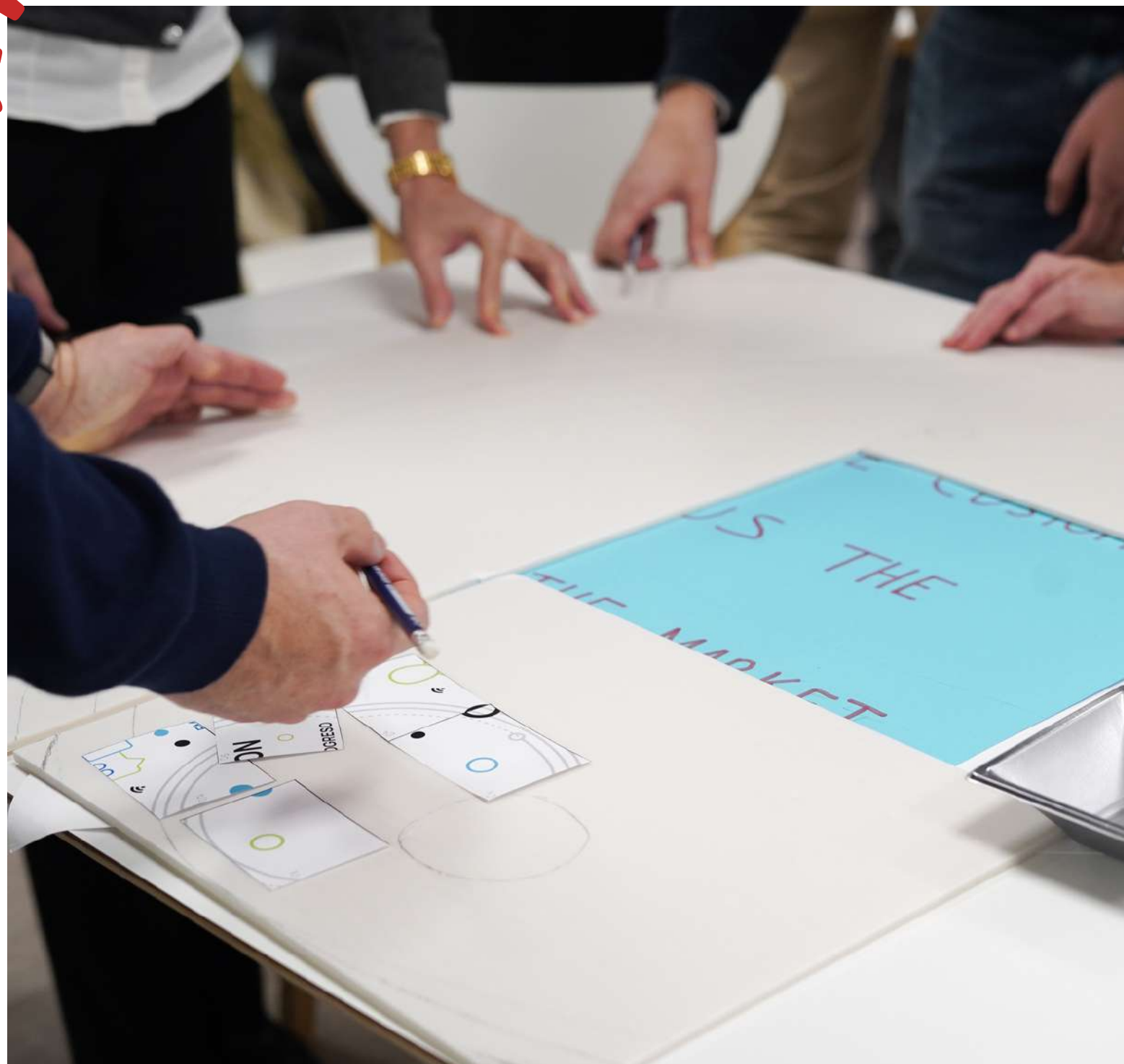
- Sensibilizar al colectivo, incrementando el sentimiento de orgullo de pertenencia a la organización.
- Desarrollar habilidades básicas de comunicación entre las personas del colectivo para garantizar que todas ellas se conozcan y participen en las actividades de forma común.
- Maximizar la visión de equipo de los participantes.
- Potenciar la comunicación de las personas de la empresa.
- Fomentar la comunicación departamental e interdepartamental.
- Generar un clima afable y lúdico.

Mural de equipo

La elaboración del mural de equipo:

- Estimula la confianza y desarrolla/potencia el espíritu de trabajo en equipo, para lograr la cooperación y complementación entre los miembros.
- Potencia el liderazgo y la capacidad de delegar responsabilidades.
- Motiva a los participantes en los compromisos del trabajo diario.
- Fomenta la comunicación e integración entre áreas y miembros de una organización.
- Aumenta la resistencia al estrés.
- Mejora la reacción de sagacidad en ingenio ante situaciones de presión y cambio.
- Aumenta la confianza entre compañeros.

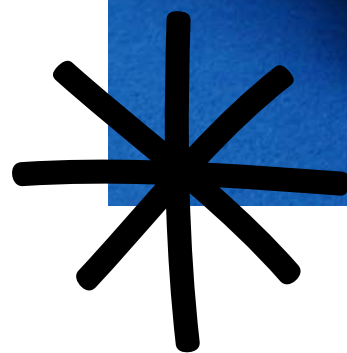




Combinación Lipdub con mural

Recomendamos unir la dinámica lipdub con un elemento de cohesión, como puede ser un mural corporativo realizado previamente por los participantes. Nos permitirá trabajar más competencias y mejorar la experiencia. En este caso, vinculamos lipdub con mural, siendo el lipdub una forma divertida de presentar el trabajo que hemos realizado juntos y del que estamos muy satisfechos 'nuestro mural corporativo'. En equipo, con nuestros disfraces y bailando nuestra coreografía, vamos guiando a la cámara hasta el mural. Conseguimos el efecto corporativo necesario como cierre ideal para el video musical resultante. ¡En la misma jornada vemos juntos el vídeo final!



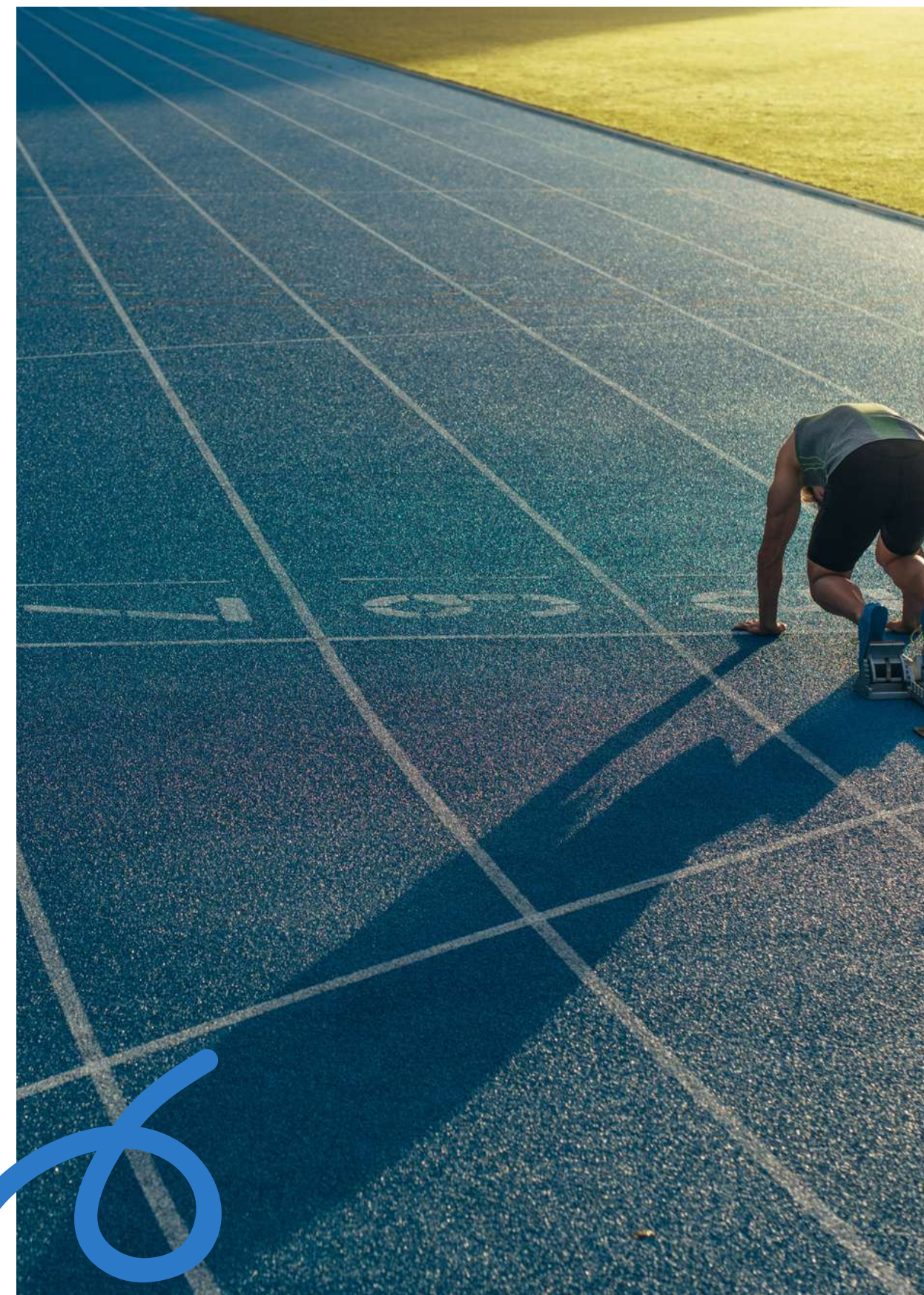


MINIOLIMPIADAS

La competición y la diversión están aseguradas con estas Miniolimpiadas.

Son una posibilidad abierta para desarrollar y poner en práctica muchas de las habilidades necesarias para construir un equipo de trabajo: comunicación, organización, espíritu competitivo, diversión, trabajo en equipo, orientación a resultados y liderazgo.

¡Te esperamos en estas miniolimpiadas corporativas!





Estructura de la actividad

1

Bandera, lema y haka

Los participantes distribuidos por equipos se enfrentarán a diferentes pruebas muy divertidas . Crearán su propia bandera, su lema y su haka para asustar a los otros equipos.

2

¡A competir!

Se enfrentarán a diversas pruebas de bajo impacto físico pero alta diversión. Estas pruebas ponen en juego el nivel de organización, compañerismo y espíritu deportivo de cada equipo.

3

Ranking, premios, transferencia y cierre

Finalizaremos con la entrega de premios a los/as vencedores/as y la celebración. Como en todas nuestras actividades haremos un cierre con la transferencia de lo aprendido en la jornada.

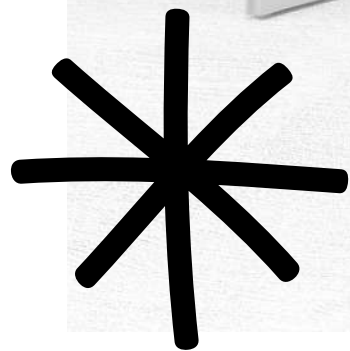


SCAPE ROOM

Los participantes se enfrentarán a una serie de retos y enigmas de todo tipo que pondrán a prueba sus capacidades de inteligencia, razonamiento, creatividad, ingenio, trabajo en equipo, liderazgo y comunicación.

Siempre acompañados de un/a consultor/a, que contextualiza y justifica las actividades que vamos haciendo, para que el impacto generado sea mayor.

Nos convertiremos en salvadores al paralizar una bomba que está a punto de explotar y destruir la humanidad... o en los aliados del CNI para detener la propagación de un virus mortal. ¿Lo conseguiremos?





Estructura de la actividad



Contexto, bienvenida y equipos

El consultor abre la dinámica contextualizando, presentando y justificando la actividad. Formamos equipos de trabajo.



El Scape Room

Los participantes se enfrentarán en grupos separados a una serie de pruebas y enigmas de todo tipo que pondrán a prueba sus capacidades de inteligencia, razonamiento, creatividad, ingenio, trabajo en equipo, comunicación, etc. Entre todos deberán ser capaces de ir abriendo candados, cajas fuertes, mochilas ... y de resolver todos los enigmas para conseguir el reto final.



Cierre y reflexión final

El consultor/a comenta los aspectos más destacables de la dinámica y extrapola lo vivido en la jornada al día a día laboral. Incide en las competencias de trabajo en equipo, comunicación y liderazgo. Reflexionamos en conjunto y evidenciamos el aprendizaje de hoy.

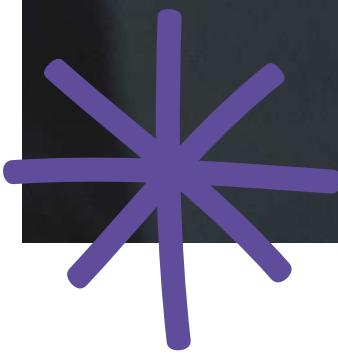


COMUNICA CON MAGIA

La magia, la comunicación y el arte de seducción del público... van de la mano.

En este experiencial, guiados por un mago profesional, vamos a descubrir cómo extrapolar a nuestra vida laboral los mejores trucos de magia para seducir, comunicar y negociar.

Prepárate ¡que comienza la función!



Estructura de la actividad

1

Contexto, presentación del mago y justificación.

Comenzamos contextualizando y explicando la dinámica que vamos a vivir. Entendemos por qué estamos aquí y el sentido de la actividad.

2

Trucos de magia por equipos

El mago mostrará diferentes trucos de magia y a cada grupo se le asignará la ejecución de uno de ellos. Por equipos, practicamos nuestro truco y creamos una historia que lo vincule.

3

Nuestra función ¡Nos convertimos en magos!

Por equipos, hacemos nuestro truco delante del público que valorará tanto la puesta en escena como la realización del mismo. Finalizamos haciendo transferencia de lo vivido al día a día laboral.

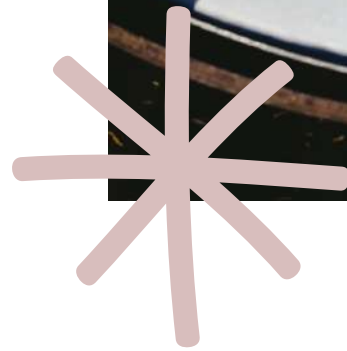




CHALLENGE RÍTMICO

Bajo la metodología yo - equipo - logro y éxito compartido, nace este experiencial del reto rítmico, guiada por músicos profesionales.

Sólo si conseguimos un alto grado de coordinación y trabajo en equipo alcanzaremos el resultado musical esperado. ¿Estáis listos/as para intentarlo?





Estructura de la actividad

1

Presentación de la actividad y desafíos grupales

Contexto y presentación de la actividad. Guiados por un músico profesional asumimos el reto y comenzamos a trabajar en equipo.

2

Entrega de instrumentos diseñados para la actividad

Se reparten los instrumentos y comenzamos a preparar y ensayar el desafío musical. Es fundamental nuestra coordinación en equipo para que superemos el reto.

3

Resultado final y transferencia: éxito compartido

Viviremos una experiencia inmediata de éxito compartido e individual. En la misma jornada somos conscientes de lo logrado y cerramos haciendo transferencia de lo vivido al día a día laboral.





MASTERCHEF

¡Te damos la bienvenida al concurso de cocina más conocido y más divertido del mundo!

Esta actividad nos traslada a los fogones, donde la gastronomía se entrelaza con el trabajo en equipo y el buen hacer.

Conoceremos las artes culinarias de la empresa y veremos brillar a los participantes durante la jornada de teambuilding.



Estructura de la actividad

1

Conseguimos los ingredientes

Los participantes distribuidos por equipos se enfrentarán a diferentes pruebas muy divertidas donde podrán conseguir los productos y materiales para preparar sus tapas.

2

¡Con las manos en la masa!

Nuestro maestro cocinero ayudará a los diferentes equipos y pondrá a prueba su creatividad y dotes culinarias para crear los platos más ricos y vistosos. Pero el tiempo es limitado, pondremos en juego la organización, trabajo en equipo y gestión del tiempo.

3

Veredicto, transferencia y cierre

Un jurado elegirá el plato/os ganadores y lo celebraremos de la mejor forma posible, disfrutaremos de un almuerzo / cena delicioso.





LA MERMELADA QUE TE ATRAPA

En este teambuilding asumimos el reto de desarrollar un nuevo producto y lanzarlo con éxito al mercado.

¡Tenemos que crear la mejor mermelada! Un producto habitual y cotidiano que haremos único, innovando en la combinación de sus ingredientes, elaboración, branding, packaging y discurso comercial. Si haces un buen trabajo ¡nadie podrá resistirse a esta exquisita e increíble mermelada!

¿Podrás conseguirlo?



Estructura de la actividad

1

Ingredientes, negociación y elaboración

Decidimos qué mermelada queremos preparar y a través de pruebas y distintas negociaciones tendremos que conseguir los ingredientes que necesitamos para comenzar la elaboración.

2

Envasado y etiquetado

La presentación es fundamental. Decidimos el envase y etiquetado de nuestra mermelada para hacerla más atractiva en el mercado.

3

Marketing, promoción y argumentario comercial

Es momento de promocionarla como merece. Creamos un spot tv para vender nuestro producto y dar a conocer todo su atractivo.
¡La necesitas en tu vida!





TELETIENDA

Dejamos volar nuestra creatividad para vender productos 'absurdos' con una funcionalidad distinta a la que fueron creados ¡y con nuestras armas de comunicación lo vendemos en equipo delante de cámara!

Una dinámica muy divertida donde cada grupo impulsa sus habilidades comunicativas y sentido del humor para captar la atención del público, sacar todo el atractivo de su producto y grabar delante de cámara con creatividad y simpatía. ¿Asumes el reto?



Estructura de la actividad



Trabajar en equipo

Se crean grupos de trabajo, y a cada grupo se le asigna el /los productos a presentar y vender. Deben trabajar todo el tiempo en equipo para lograr un buen resultado final.



Crear argumento

Cada grupo debe crear un argumentario de venta divertido, en tono humorístico para vender su producto con una funcionalidad distinta por la que fue creado.

El reto: risas aseguradas



Ensayo

Cada grupo ensaya su discurso teniendo en cuenta habilidades de comunicación verbal y no verbal previamente indicadas por el consultor.



Acción

Llega el momento de venderlo delante de cámara y seducir a nuestro público. Todos los miembros del grupo se exponen ante el equipo audiovisual para vender sus productos en la teletienda .

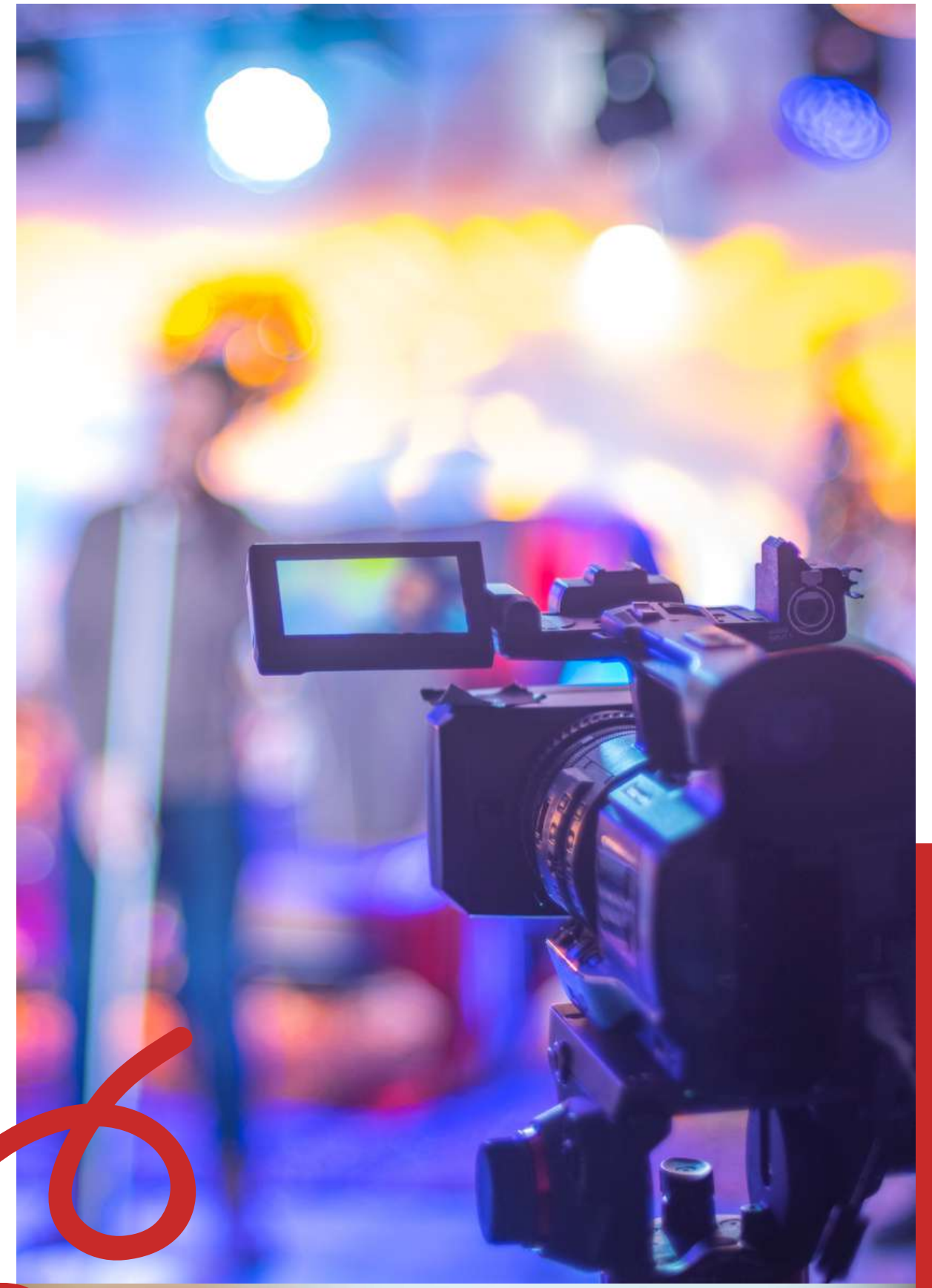


PROGRAMA TV

En esta actividad seremos periodistas, reporteros, guionistas,....

Nos enfrentamos a una situación muy divertida donde debemos crear el contenido del un programa de TV y sus diferentes secciones.

Pondremos a prueba la creatividad del equipo.





Estructura de la actividad

1

Formación de equipos

Organizaremos a los participantes en equipos de trabajo donde tendrán que trabajar juntos en crear un programa de TV desde cero con cada una de las secciones.

2

Temática, vestuario y escenografía

Elegiremos de que hablar y además habrá que elegir un vestuario, la escenografía y una persona que os dirija durante el rodaje, aunque siempre estarán acompañados de profesionales para ayudaros en cualquier asunto necesario.

3

Grabación, transferencia y cierre

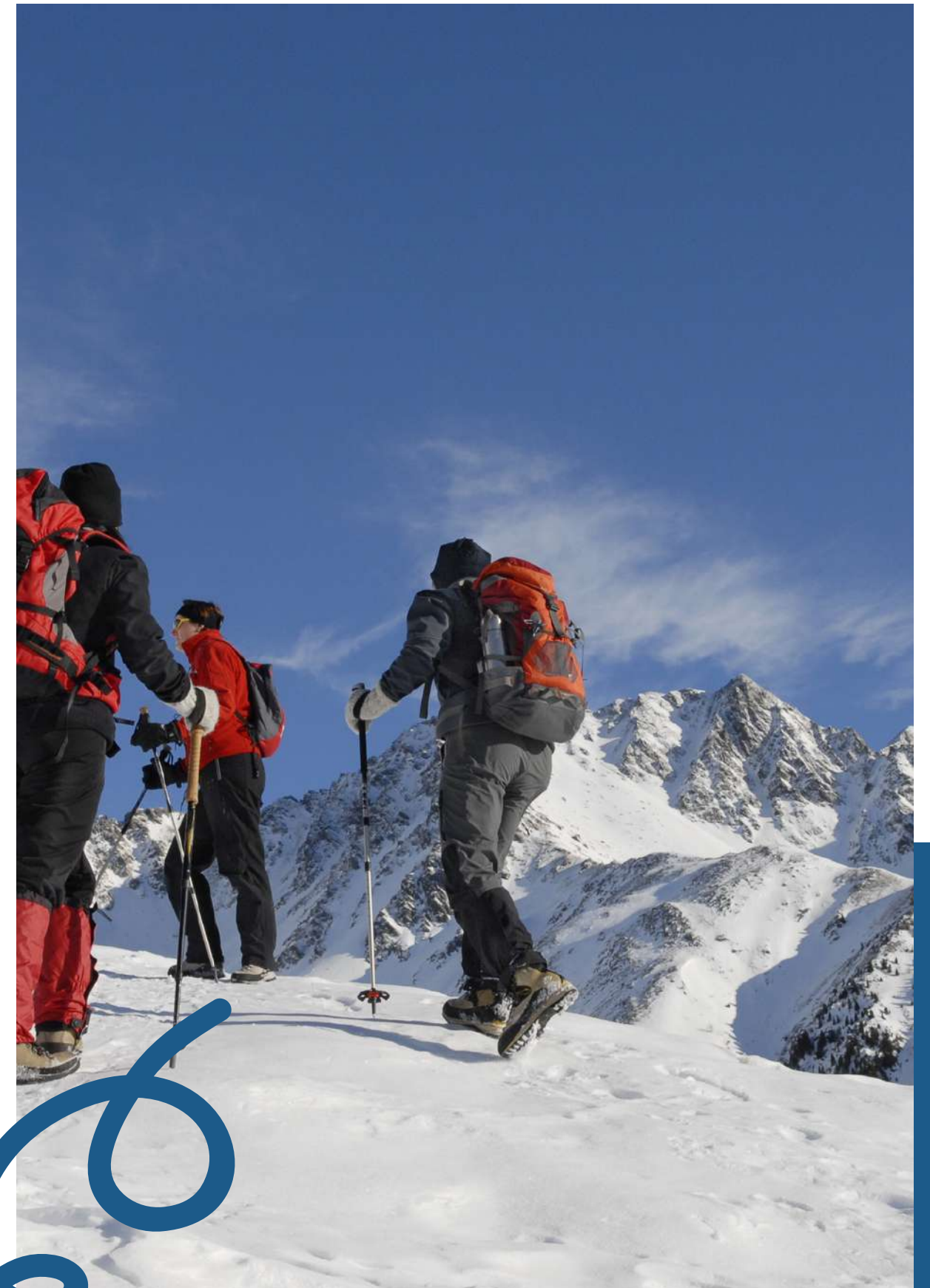
Grabaremos nuestro programa y podremos verlo para disfrutar de nuestro TV corporativo. Como broche final haremos la transferencia de todos nuestros aprendizajes.



PERDIDOS EN LA ANTÁRTIDA

En esta original actividad se trabajan la cohesión, resiliencia, trabajo en equipo, gestión del cambio, cooperación... simulando la expedición "Endurance",

El Endurance quedó atrapado en una banquisa de hielo que lo va aplastando lentamente y acaba por hundirlo. Los exploradores estuvieron aislados más de dos años, pero, gracias a la habilidad de su líder, consiguieron regresar todos con vida del continente helado, una hazaña que llevó a Shackleton a ser considerado un héroe. ¿Nos convertimos en estos valientes exploradores?



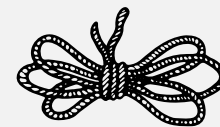


Estructura de la actividad



Trabajar en equipo

Se crean grupos de exploradores /as y cada grupo debe competir para superar pruebas y conseguir material.



Ponernos a prueba

La clave es sobrevivir y para ello debemos emplearnos a fondo. Afrontaremos por equipos distintas pruebas muy divertidas. Nos esforzaremos para conseguir las herramientas que nos permitirán salvarnos.



Transferencia

Reflexión y transferencia de lo aprendido al día a día laboral, centrándonos en las observaciones del consultor/a que dinamiza la jornada.

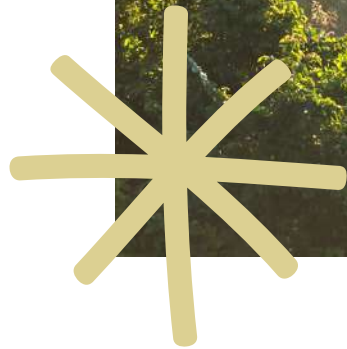
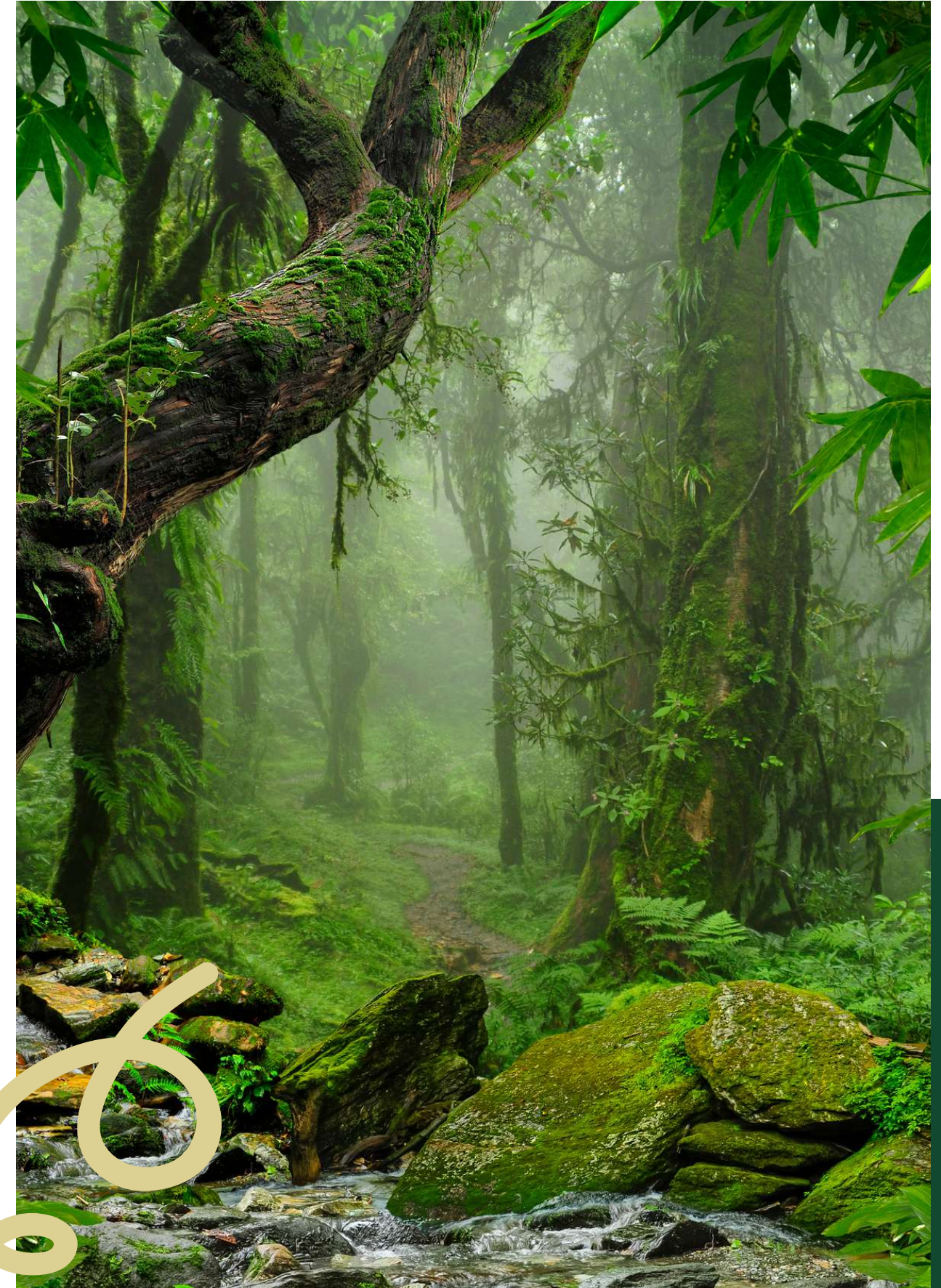
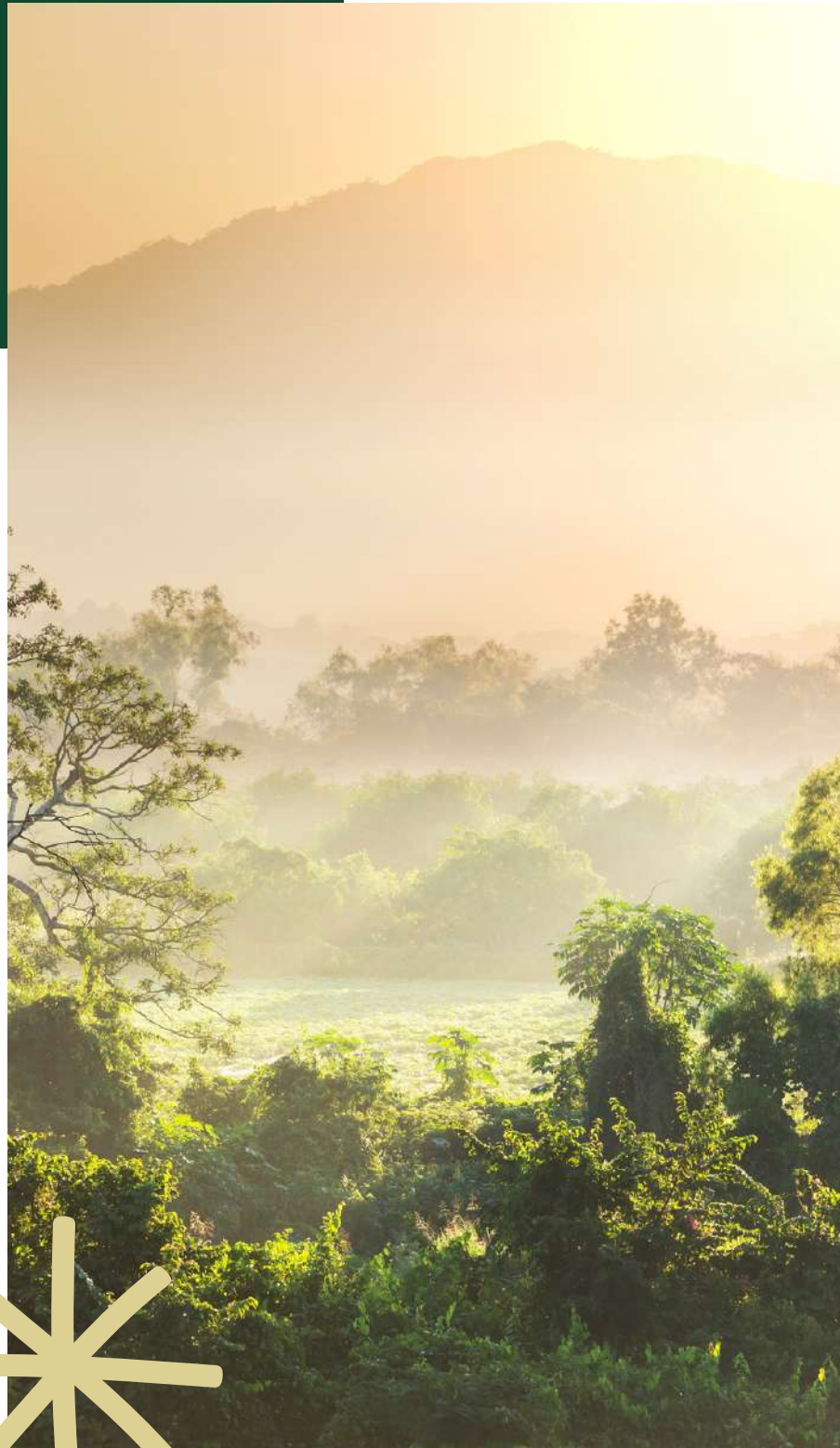


PERDIDOS EN LA AMAZONIA

Somos los únicos supervivientes de un accidente aéreo en mitad de una selva desconocida y aislada del mundo.

Para sobrevivir nos enfrentamos a diferentes pruebas que debemos superar para escapar de la selva en la que estamos atrapados. La audacia, esfuerzo, motivación, resistencia, el trabajo en equipo y su capacidad para adaptarse a los cambios constantes serán fundamentales para lograr la difícil meta.

Necesitarán para lograrlo orientarse en terreno desconocido y localizar los diferentes escenarios en las que se les presentarán los diferentes retos y pruebas a realizar.



Estructura de la actividad

1

Bienvenida, contexto y formación de equipos

El/a consultor/a contextualiza y comienza a explicar la dinámica. Empezamos a situarnos y a comprender el sentido de estar aquí hoy. Formamos equipos y cada equipo asignará los roles correspondientes.

2

¡Comienzan las pruebas!

Desde la creación de nuestro refugio, trasvase de agua... ¡hasta el rescate final! Estas pruebas ponen en juego el nivel de organización, compañerismo y espíritu deportivo de cada equipo.

3

Transferencia y cierre

Reflexión y transferencia de lo aprendido al día a día laboral, centrándonos en las observaciones del consultor/a que dinamiza la jornada.

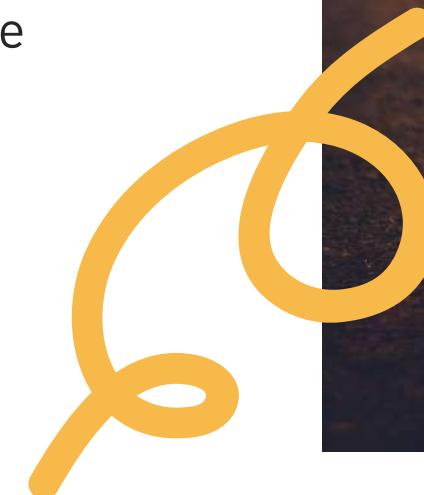
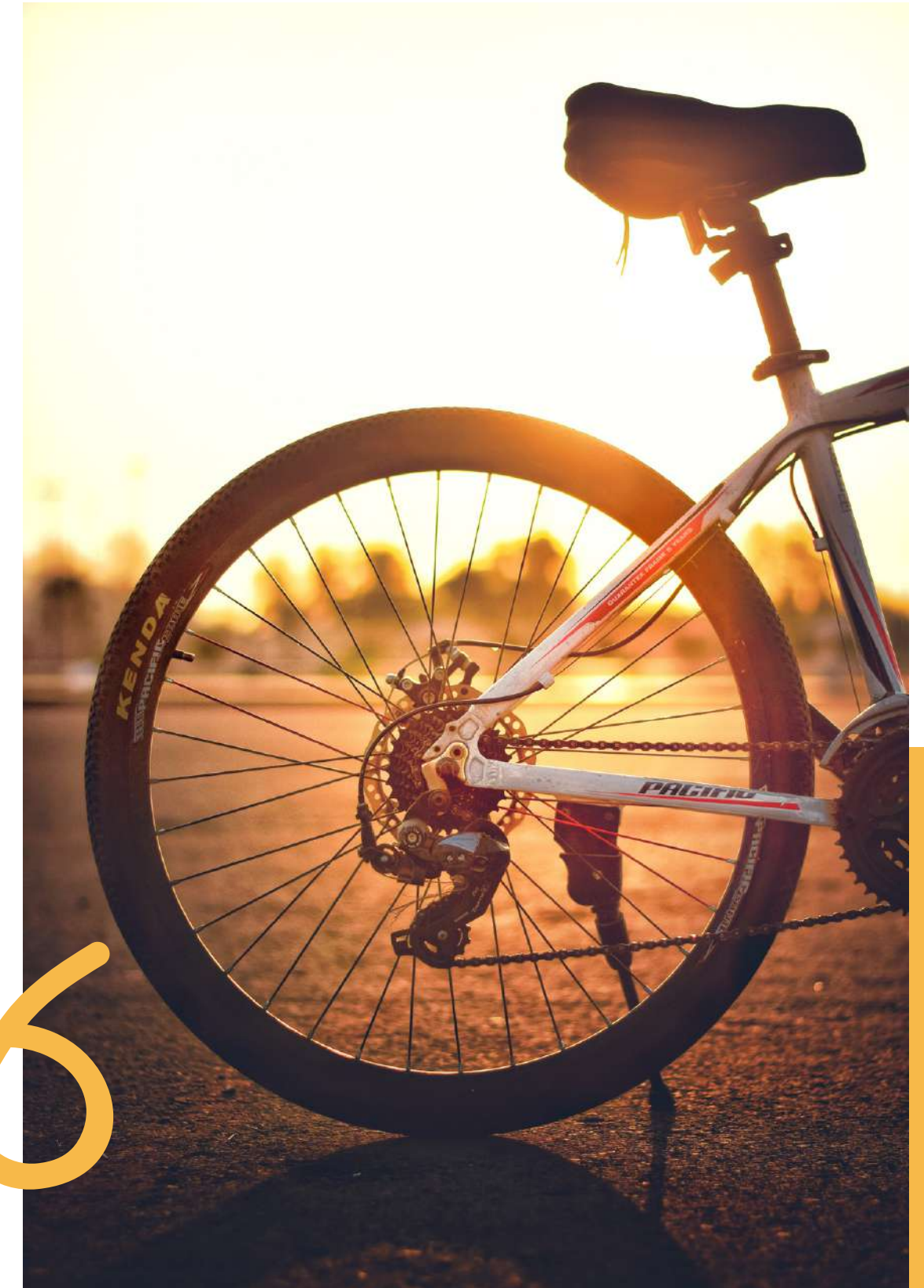


UNA BICI, UNA ILUSIÓN

En este experiencial combinamos el desarrollo de las competencias propias de un teambuilding con un fin social.

El éxito de nuestro trabajo en equipo hará posible la donación de estas bicis a una ONG o asociación.

Viviremos una jornada tan divertida como emocional y motivacional. Sentiremos el orgullo de lo trabajado y del equipo que somos.



Estructura de la actividad

1

Formación de equipos y orgullo de pertenencia

Formamos equipos y cada equipo creará su propia bandera y lema para identificarse y elevar el orgullo de pertenencia con su grupo.

2

Superación de pruebas y montaje

Asumimos distintas pruebas, para conseguir las piezas que necesitamos y poder construir la bicicleta asignada. Una vez que tenemos todas las piezas comenzamos el montaje.

3

Factor sorpresa y donación

Sorprendemos a los participantes presentando la asociación que va a recibir las bicicletas. Concluimos haciendo una transferencia de lo vivido en la jornada.



A group of people in a meeting, with a man in the center smiling and others around him. The image is overlaid with a semi-transparent orange filter. The text is centered and reads:

Experienciales para sensibilizar en Seguridad Laboral y PRL

EL SEGUNDO QUE CAMBIA TU VIDA

«Cuidando a personas, cuidando a empresas»

Desde IMAN Global Consulting nos unimos a Fundtrafic y a la Asociación DIA, dando lugar a la jornada 'El segundo que cambia tu vida'.

Nos apoyamos en dinámicas emocionales a las empresas a construir una cultura preventiva y segura en sus equipos, y a las personas, a tomar decisiones más seguras en su día a día laboral para prevenir accidentes antes de que la situación sea irreversible.





Estructura de la actividad



Welcome desk

Recepción y entrega de una silla de ruedas a cada participante.



Recorrido en silla

Experimentamos las posibles consecuencias de un accidente laboral evitable.



Simulación plazas de parking de movilidad reducida



Conferencia de impacto con un ponente víctima de accidente de tráfico

Dinámica Silla de Ruedas

Conferencia de Impacto







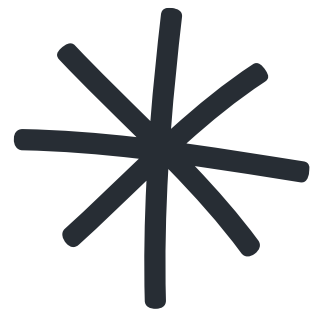
MIMO

Un Mimo por tus instalaciones para sensibilizar en higiene postural

Esta dinámica va más allá del cumplimiento de las obligaciones legales en materia de formación en PRL. A través de este taller se busca fomentar una cultura de salud y contribuir al aumento del bienestar, tanto individual como colectivo.

Mario, especialista en re-educación postural, es el encargado de recorrer las instalaciones utilizando únicamente la expresión corporal y carteles informativos de prevención como medio de comunicación.

La originalidad de esta formación es que el experto en técnicas corporales va caracterizado de Mimo, con lo cual conseguimos un mayor impacto visual.





CARACTERÍSTICAS

Experto en técnicas corporales caracterizado de mimo.

Jugamos con el **factor sorpresa** para conseguir la máxima atención.

Gracias a su intervención, detectamos nuestros malos hábitos posturales, **tomamos conciencia** de sus impactos, y aprendemos a corregirlos.

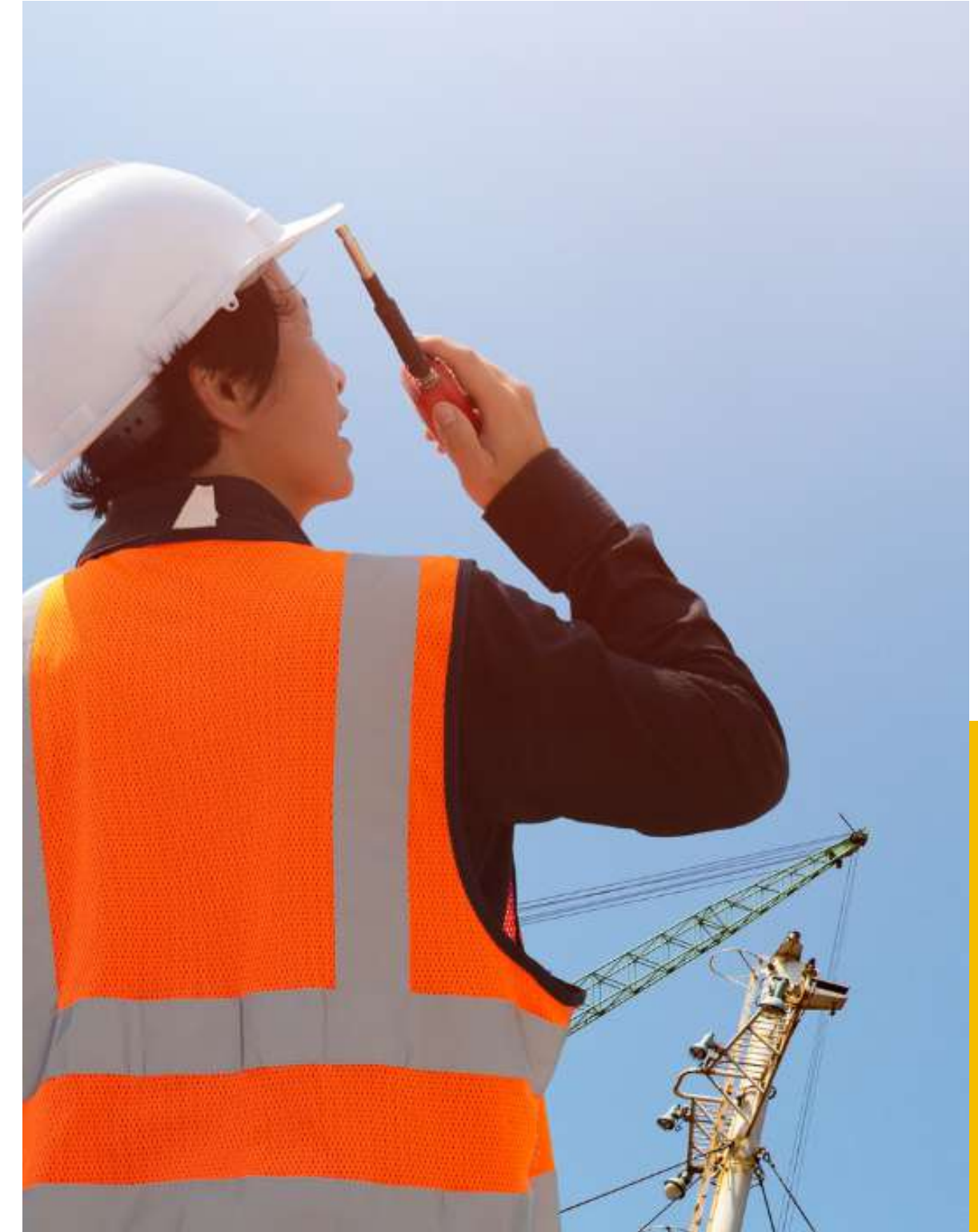
El mimo **recorre las instalaciones** para evitar paralizar e irrumpir tiempos de producción.

Apoya su expresión corporal en **carteles explicativos**, con mensajes sobre los riesgos que vamos a tratar.



SAFETY CHALLENGE

¡Nos sumamos al safety challenge! Creamos nuestros reels o tik toks más divertidos a la vez que útiles para conocer buenas prácticas, sensibilizar y dar consejos a nuestros compañeros/as en prevención y seguridad laboral. Nos convertimos en los mejores influencers de nuestra empresa.





Estructura de la actividad

1

Presentación del challenge por parejas

Los dinamizadores van recorriendo las instalaciones y por parejas grabamos el challenge. Este formato evita paralizar la jornada de trabajo.

2

Mensaje, filtro y música

Decidimos el mensaje que queremos comunicar y elegimos filtro, música y coreografía,...

3


Ensayo y grabación

¡Ensayo y acción! Grabamos nuestro challenge en formato video reel / tik tok..

4

Canal corporativo

Subimos al canal de difusión acordado con la empresa
¡Somos los /las mejores influencers de nuestra empresa!

A group of people in a meeting, with a man in the center smiling and holding hands with others. The image is overlaid with a semi-transparent orange filter. Two vertical white lines are positioned on either side of the text.

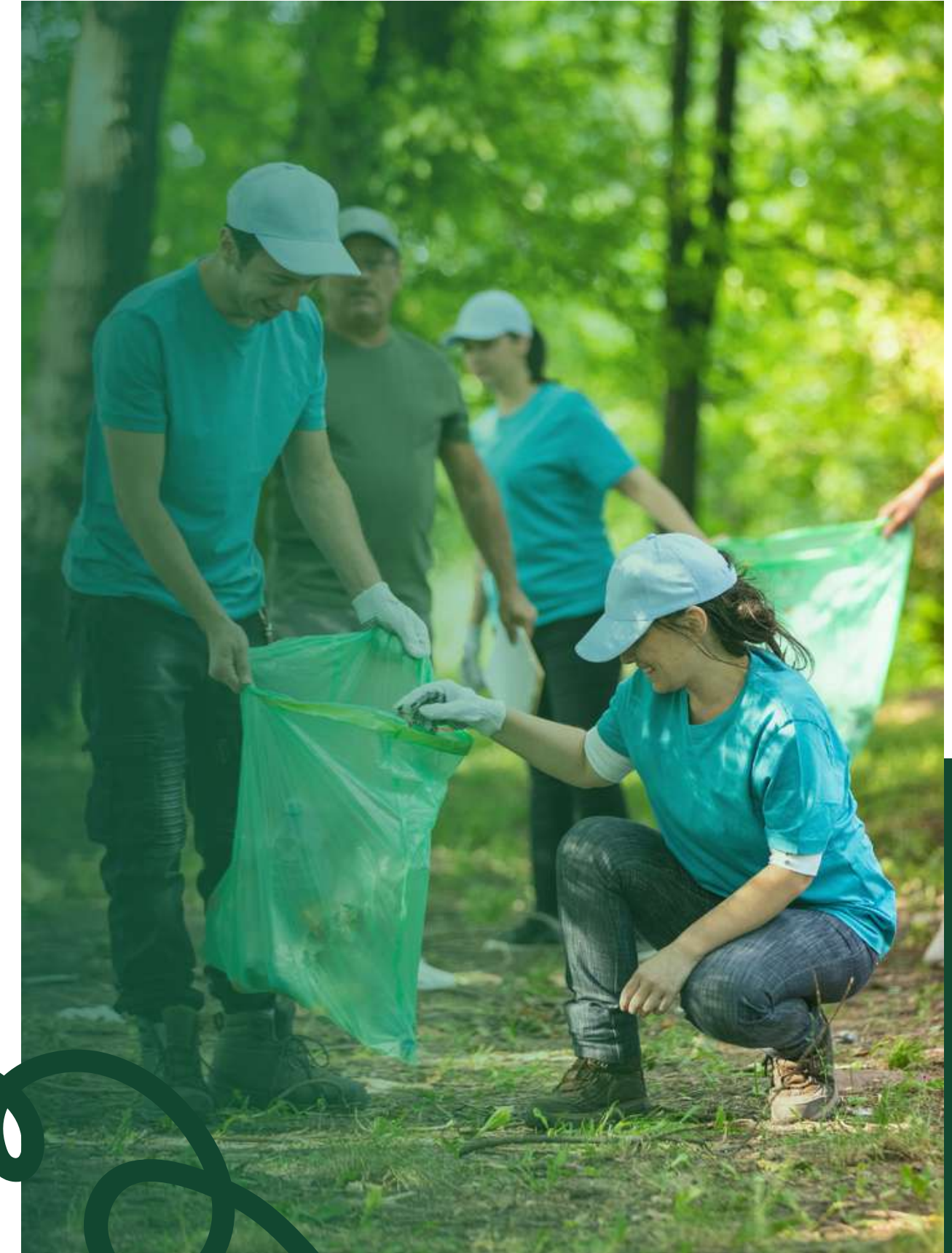
**Experienciales con
transfondo sostenible**



JUNTOS SUMAMOS

Este tipo de experiencias, además de afrontar los retos habituales de un teambuilding, incorpora la importancia de la sostenibilidad, los Objetivos de Desarrollo Sostenible (ODS) y su aplicación para conseguir una empresa más sostenible.

Todos nos involucramos en el desarrollo de buenas prácticas medioambientales para favorecer la Responsabilidad Social Corporativa de nuestra organización.



Estructura de la actividad

1

Charla medioambiental insitu

Comenzamos con una breve charla medioambiental insitu, donde explicamos la flora y fauna de la zona y los peligros a los que se enfrentan a causa de la acumulación de residuos. Tomamos conciencia y explicamos la dinámica que vamos a seguir. Entendemos la aportación de nuestra actividad.

2

Equipos, zonas y entrega de material

Se distribuyen los equipos por zonas. Repartimos el material para la recogida de residuos (pinchos, guantes y bolsa) y comenzamos la actividad. Los equipos que consigan recoger mayor cantidad de residuos serán premiados.

3

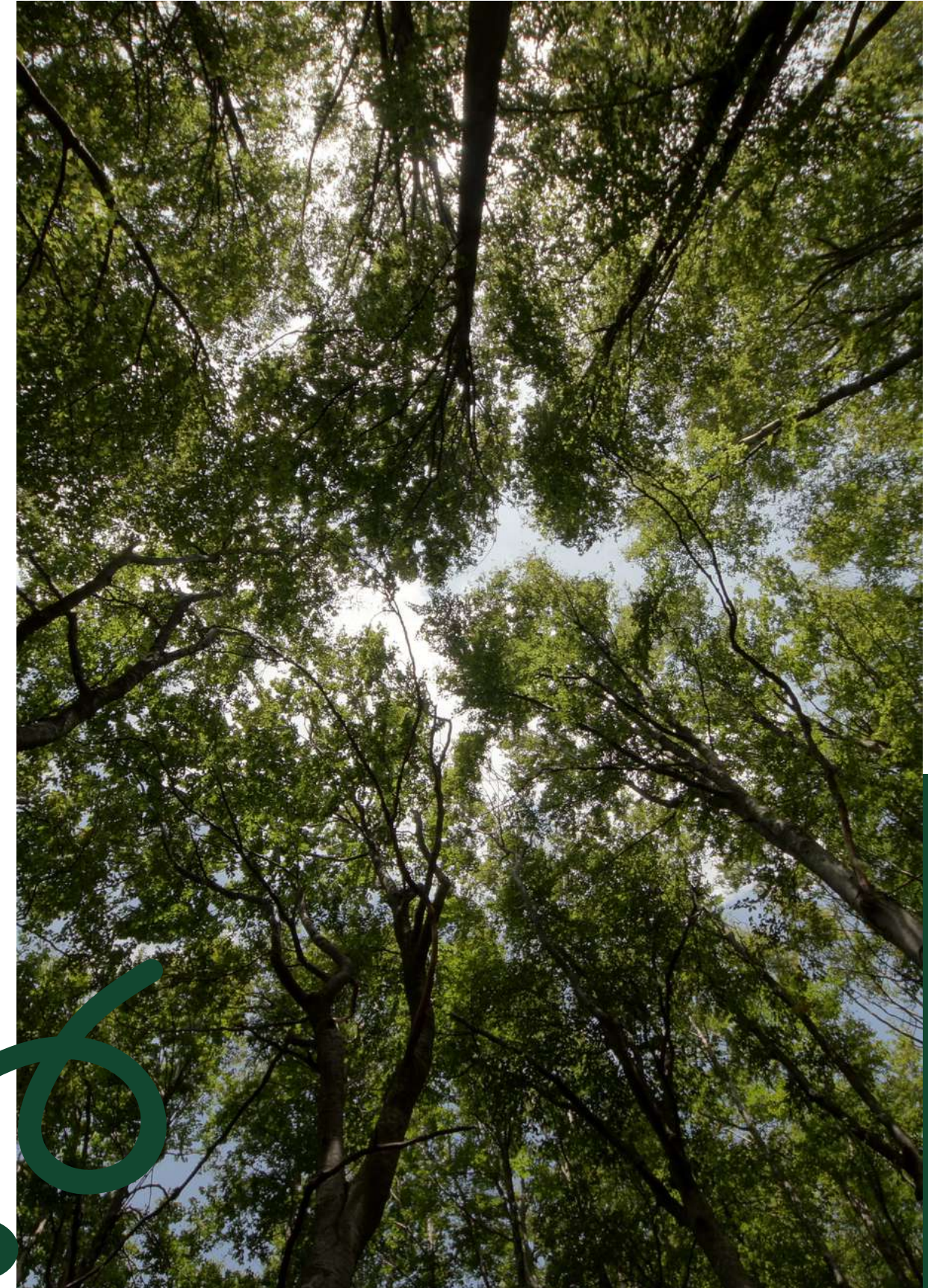
Transferencia y cierre

Resultados de la recogida, premios y agradecimiento.
Puesta en común sobre lo vivido, los valores que hemos aprendidos y transferencia de la actividad.



GREEN CHALLENGE

¡Nos sumamos al green challenge! Creamos nuestros reels o tik toks más divertidos a la vez que útiles para conocer buenas prácticas, sensibilizar y dar consejos a nuestros compañeros/as en sostenibilidad. ¡Nos convertimos en los mejores influencers sostenibles de nuestra empresa!



Estructura de la actividad

1

Presentación del challenge por parejas

Los dinamizadores van recorriendo las instalaciones y por parejas grabamos el challenge. Este formato evita paralizar la jornada de trabajo.

2

Mensaje, filtro y música

Decidimos el mensaje que queremos comunicar y elegimos filtro, música y coreografía,...

3

Ensayo y grabación

¡Ensayo y acción! Grabamos nuestro challenge en formato video reel / tik tok.

4

Canal corporativo

Subimos al canal de difusión acordado con la empresa
¡Somos los /las mejores influencers de nuestra empresa!

CONTÁCTANOS

Solicítanos el **dossier del experiencial** que más te interese, para más información.


Contáctanos para conocer otros experienciales o solicitar tu actividad experiencial ad hoc. **Háblanos de tus necesidades y colectivos.**




¡Háblanos!

 www.imanglobalconsulting.es

 globalconsulting@imancorp.es

 **Sede Barcelona**
C/ Ancianitat, 81, 08225 Terrassa (Barcelona)

 **Sede Sevilla**
C/ Almendralejo, 7, 41019 Sevilla

 **Sede Valencia**
Av. La Foia, 23 Pol. Ind. Rey Juan Carlos I
46440 Almussafes (Valencia)

 **Sede Madrid**
C/ de Alcalá, 59, 1A, 28014 Madrid



www.imanglobalconsulting.es